

## قرار رئيس جمهورية مصر العربية

رقم ٤٠٨ لسنة ٢٠١٤

رئيس الجمهورية

بعد الاطلاع على الدستور ؛

وعلى موافقة وزارة الداخلية ؛

**قرر:**

( المادة الاولى )

يُرخص للطائفة الإنجيلية بالكنيسة الرسولية الكائنة بناحية القرية بالدوير - مركز طما - محافظة سوهاج ، وذلك وفقاً للمساحة الواردة بمستند الملكية المشهر بسوهاج تحت رقم ٢٨٣ لسنة ١٩٧٨ وطبقاً للرسم المرافق .

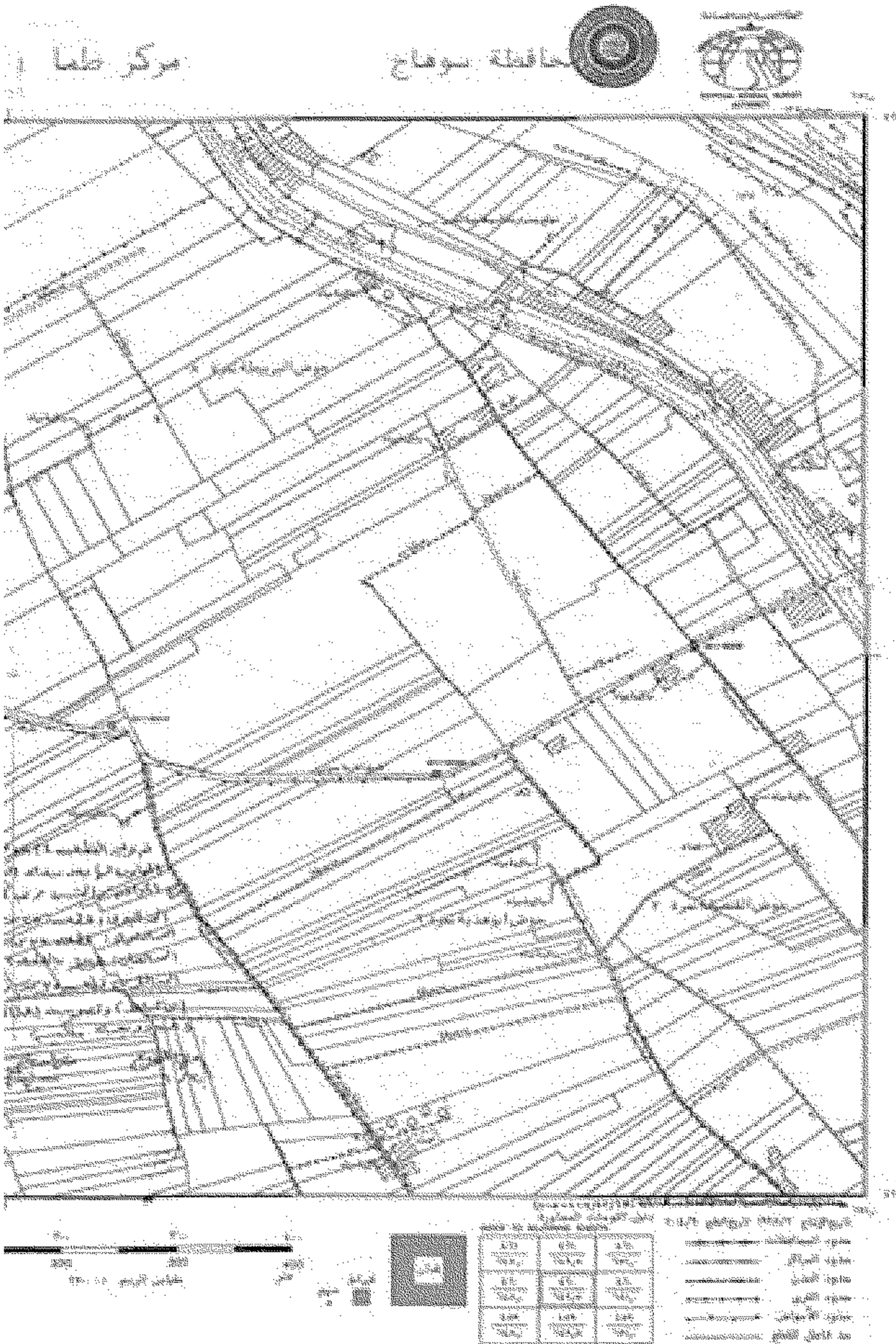
( المادة الثانية )

يُنشر هذا القرار في الجريدة الرسمية ، ويعمل به من تاريخ نشره .

صدر برئاسة الجمهورية في ١٨ المحرم سنة ١٤٣٦ هـ

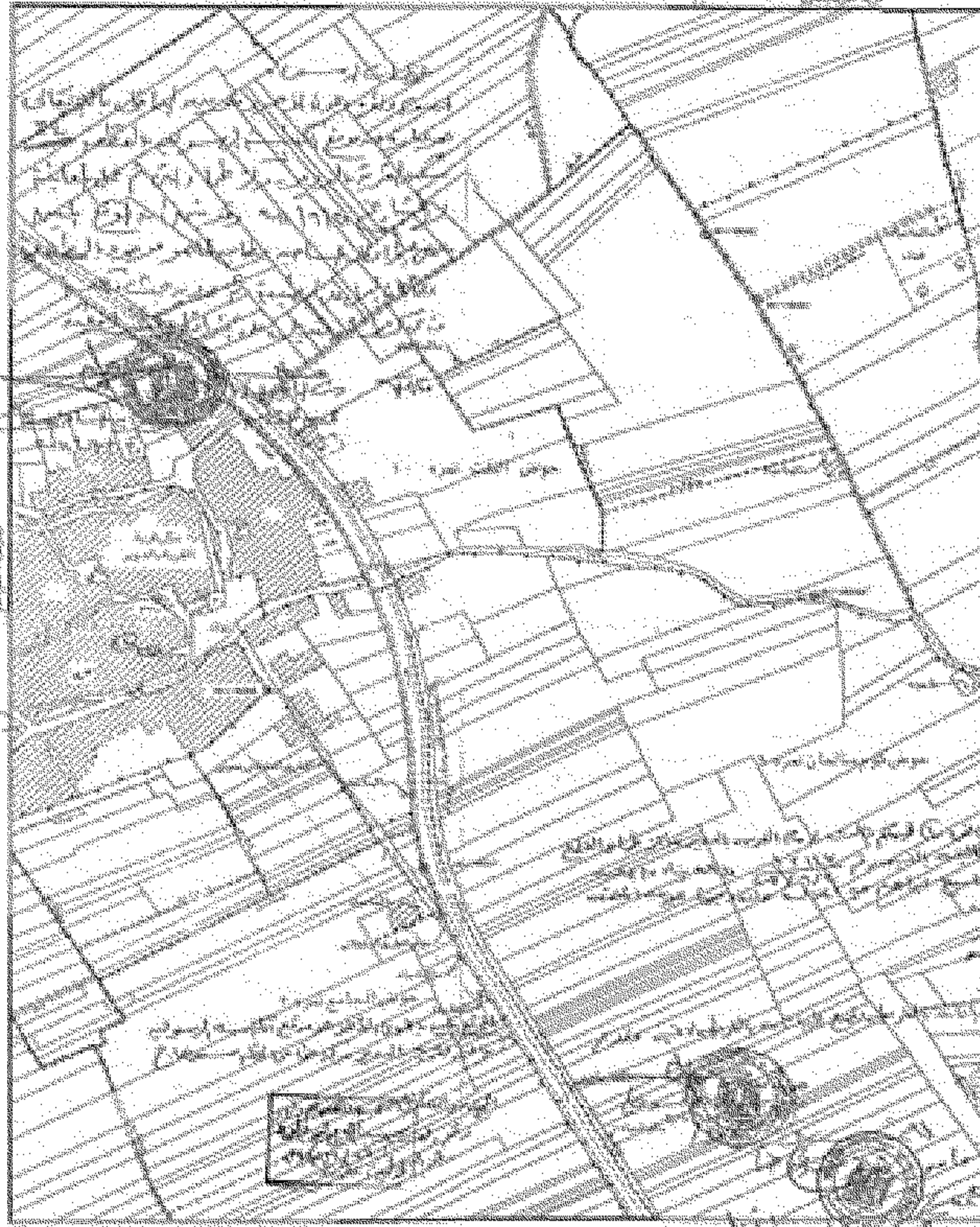
( الموافق ١١ نوفمبر سنة ٢٠١٤ م ) .

**عبد الفتاح السيسي**





خريطة تقسيم الترابية رقم ٤١٠/٦١٩,٥



-----	حدود البلدية
-----	حدود الدائرة
-----	حدود المنطقة
-----	حدود القطاع
-----	حدود البلدية
-----	حدود الدائرة
-----	حدود المنطقة
-----	حدود القطاع
-----	حدود البلدية
-----	حدود الدائرة
-----	حدود المنطقة
-----	حدود القطاع

