

قرار رئيس مجلس الوزراء

رقم ٧١١ لسنة ٢٠١٤

رئيس مجلس الوزراء

بعد الاطلاع على الدستور المعدل الصادر فى الثامن عشر من يناير ٢٠١٤ ؛
وعلى قانون نظام الإدارة المحلية الصادر بالقانون رقم ٤٣ لسنة ١٩٧٩ وتعديلاته
ولائحته التنفيذية ؛

وعلى المرسوم بقانون رقم ١١٦ لسنة ٢٠١١ بحل المجالس الشعبية المحلية ؛

وعلى طلب محافظ المنيا ؛

وبناءً على ما عرضه وزير التنمية المحلية والتنمية الإدارية ؛

قرر :**(المادة الأولى)**

يتم تخصيص عدد (٣) قطع أراض بمراكز ديرمواس، وأبو قرقاص ، وبنى مزار

بمحافظة المنيا ، بالمجان وطبقاً للرسم الكروكى المرفق على النحو التالى :

القطعة الأولى :

مساحة ٢٧٣٦م أرض أملاك دولة (ملك الوحدة المحلية) لصالح مديرية الشباب والرياضة

بالمنيا لضمها إلى مركز شباب نزلة البدرمان مركز ديرمواس ، وحدودها وأبعادها

كما يلي :

الحد البحرى : أرض ملك هيئة الأبنية التعليمية بطول ٩٢ م .

الحد القبلى : ملعب مركز شباب نزلة البدرمان بطول ٩٢ م .

الحد الشرقى : شارع بطول ٨ م .

الحد الغربى : الجمعية الزراعية بطول ٨ م .

القطعة الثانية :

مساحة ٢٢٢م أرض أملاك دولة (ملك الوحدة المحلية) ، لصالح مديرية الأوقاف

بالمنيا . لضمها إلى مسجد الاستقامة بناحية مركز أبو قرقاص ، وحدودها وأبعادها كما يلي :

الحد البحري : باقى أملاك الدولة بطول ٢م .

الحد القبلى : باقى أملاك الدولة بطول ٢م .

الحد الشرقى : مسجد الاستقامة بطول ١١م .

الحد الغربى : باقى أملاك الدولة بطول ١١م .

القطعة الثالثة :

مساحة ١٦٠٨م أرض أملاك دولة (ملك الوحدة المحلية) (تبرع المواطنين/

محمد على مهدى ، فاطمة محمد سعيد) ، لصالح هيئة الأبنية التعليمية بالمنيا ،

لإقامة مدرسة تعليم أساسى بناحية المعصرة التابعة لقرية بنى على مركز بنى مزار ،

وحودها وأبعادها كما يلي :

الحد البحري : أرض زراعية بطول ٢٦,٢٠ بخط منكسر .

الحد القبلى : طريق ترابى بعرض ٦,٩٠م بطول ٢١,٧٠م .

الحد الشرقى : أرض زراعية بطول ٧١م .

الحد الغربى : أرض زراعية بطول ٦٤,٢٥م .

بالإضافة إلى مساحة ٥٠,٥٤م شارع من الناحية الجنوبية لموقع المدرسة

بعرض ٢,٥٠م وبطول ٢١,٧٠م .

(المادة الثانية)

ينشر هذا القرار فى الجريدة الرسمية ، وعلى الجهات المختصة تنفيذه .

صدر برئاسة مجلس الوزراء فى ٥ رجب سنة ١٤٣٥ هـ

(الموافق ٤ مايو سنة ٢٠١٤ م) .

رئيس مجلس الوزراء

مهندس / إبراهيم محلب

تم التوقيع على الوثيقة
لإقامة مستشفى
بمصره من اجل التاثير
المعطي لقرية بصرى
مركز قضاء حاصلة المنيا

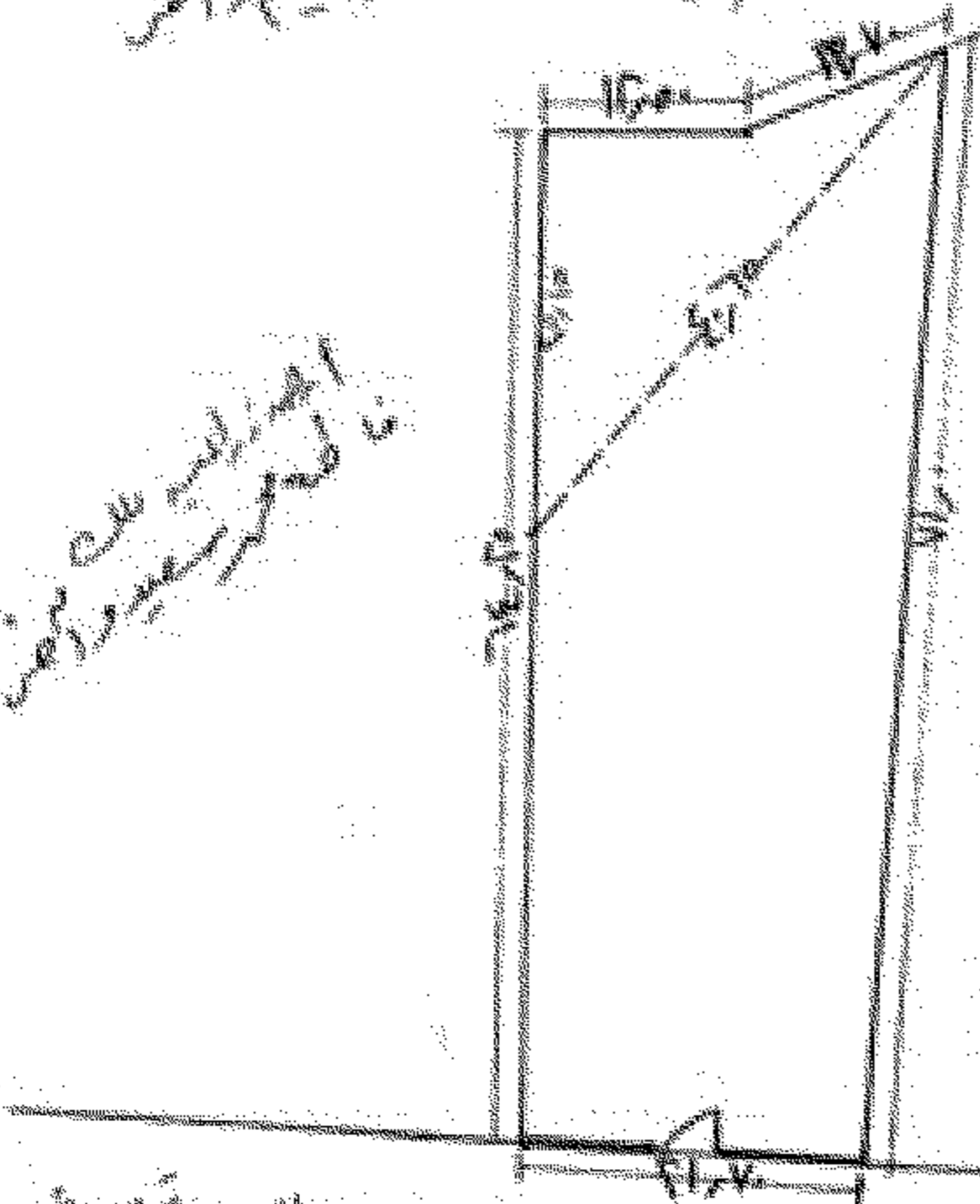
التصاكن



المهندسين على درة حيا في اقليم المنيا

المهندسين على درة حيا في اقليم المنيا

المهندسين على درة حيا في اقليم المنيا



مساحة الموقع (٦٠٠) ا.م.م
تحتوي على المبنى المبنى
المبنى

المهندسين على درة حيا في اقليم المنيا



المهندسين على درة حيا في اقليم المنيا

المهندسين على درة حيا في اقليم المنيا

