

قرار رئيس مجلس الوزراء

رقم ٦١٦ لسنة ٢٠١٥

رئيس مجلس الوزراء

بعد الاطلاع على الدستور؛

وعلى قانون نظام الإدارة المحلية الصادر بالقانون رقم ٤٣ لسنة ١٩٧٩ وتعديلاته ؛

وعلى القانون رقم ١٠ لسنة ١٩٩٠ بشأن نزع ملكية العقارات للمنفعة العامة ؛

وعلى قرار رئيس الجمهورية رقم ٢٩٣ لسنة ٢٠١٤ بتفويض رئيس مجلس الوزراء

فى بعض الاختصاصات ؛

وبناءً على ما عرضه وزير الإسكان والمرافق والمجمعات العمرانية ؛

قرر:

(المادة الأولى)

يُعتبر من أعمال المنفعة العامة مشروع المحور التبادلى للطريق الموازى لقناة السويس (محور ٣٠ يونية) وذلك على النحو المبين بالمذكرة الإيضاحية والرسم التخطيطى المرفقين .

(المادة الثانية)

يُنشر هذا القرار فى الجريدة الرسمية ، ويُعمل به من اليوم التالى لتاريخ نشره .

صدر برئاسة مجلس الوزراء فى ٢٨ جمادى الأولى سنة ١٤٣٦ هـ

(الموافق ١٩ مارس سنة ٢٠١٥ م) .

رئيس مجلس الوزراء

مهندس / إبراهيم محلب

وزارة الإسكان والمرافق والمجتمعات العمرانية مذكرة للعرض

على السيد المهندس رئيس مجلس الوزراء

بخصوص استصدار قرار إضفاء صفة النفع العام

لمشروع المحور التبادلى للطريق الموازى لقناة السويس (محور ٣٠ يونية)

فى إطار المشروع القومى لتنفيذ شبكة الطرق الاستراتيجية للتنمية وتكليف وزارة الإسكان والمرافق والمجتمعات العمرانية ممثلة فى الجهاز المركزى للتعمير بالمشاركة فى تنفيذ ثلاثة محاور تنموية جديدة ضمن المشروع منها المحور التبادلى الموازى لقناة السويس (محور ٣٠ يونية) . وبناءً على موافقة مجلس الوزراء فى جلسته بتاريخ ١٨/١٢/٢٠١٤ على إسناد أعمال تنفيذ المحور بتكلفة تقديرية ١,٨ مليار جنيه بالاتفاق المباشر للربط بين الطريق الدولى الساحلى (تقاطع الطريق الدائرى لمدينة بورسعيد) ويمتد جنوباً موازياً لطريق القناة حتى تقاطع طريق القاهرة / الإسماعيلية الصحراوى .

وعلى ضوء التنسيقات المتعددة التى تمت مع أجهزة الدولة وموافقة القوات المسلحة بصفة نهائية على مسار المشروع بتاريخ ٥/٢/٢٠١٥ حيث تم تحديد المسار النهائى للطريق بطول ٩٥ كم وعرض ٨٠ متراً والموضح حدوده بالكروكى واللوحات المساحية المرفقة بعدد ٤ لوحات أرقام (NH36-N2a المطرية ، NH36-J5c مصرف بحر البقر ، NH36-j5a أبو صوير ، NH36-N2c وادى العشرة) وحيث إنه لتنفيذ المشروع يستلزم الأمر نزع ملكية العقارات والأراضى الواقعة والمتعارضة مع مسار المشروع .

ولما كان المحور التبادلى للطريق الموازى لقناة السويس (محور ٣٠ يونية) يُعد من المشروعات القومية ذات النفع العام .

وفى ضوء ما تقدم وإعمالاً لأحكام قرار رئيس الجمهورية رقم ٢٩٣ لسنة ٢٠١٤ بشأن تفويض رئيس مجلس الوزراء فى مباشرة بعض الاختصاصات فقد تم إعداد مشروع القرار المرفق والمتضمن اعتبار مشروع المحور التبادلى للطريق الموازى لقناة السويس (محور ٣٠ يونية) من أعمال المنفعة العامة تمهيداً لنقل ملكية العقارات والأراضى المتعارضة إلى الدولة وفقاً لأحكام القانون رقم ١٠ لسنة ١٩٩٠ بشأن نزع ملكية العقارات والأراضى للمنفعة العامة .
برجاء التكرم فى حالة الموافقة التفضل بإصدار القرار .

وتفضلوا بقبول فائق الاحترام وعظيم التقدير

وزير الإسكان والمرافق والمجتمعات العمرانية

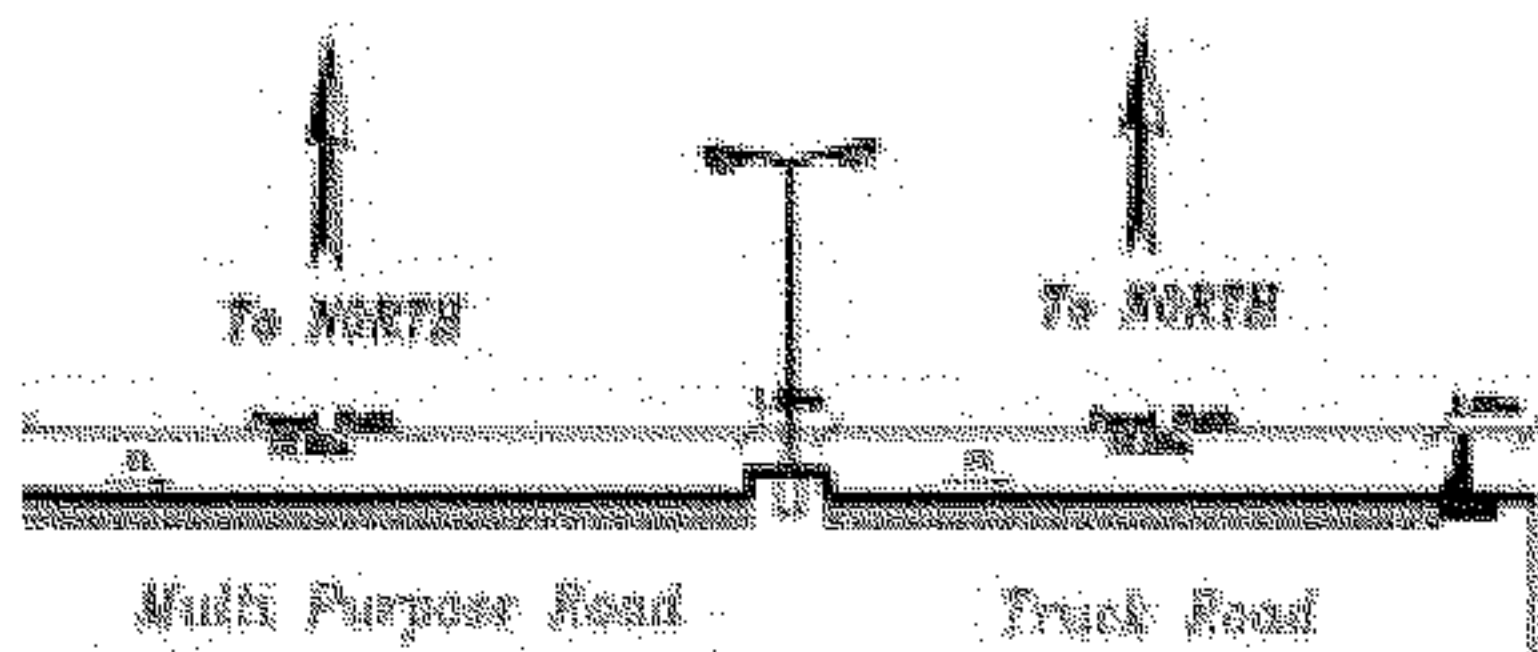
أ. د. م / مصطفى كمال مديولى

وزارة الإسكان والمرافق والمخ
الجهاز المركزي
جهاز تعميم
مشروع محوري



Right of Way (80m)

Right of Way (40m)



(54.30m)

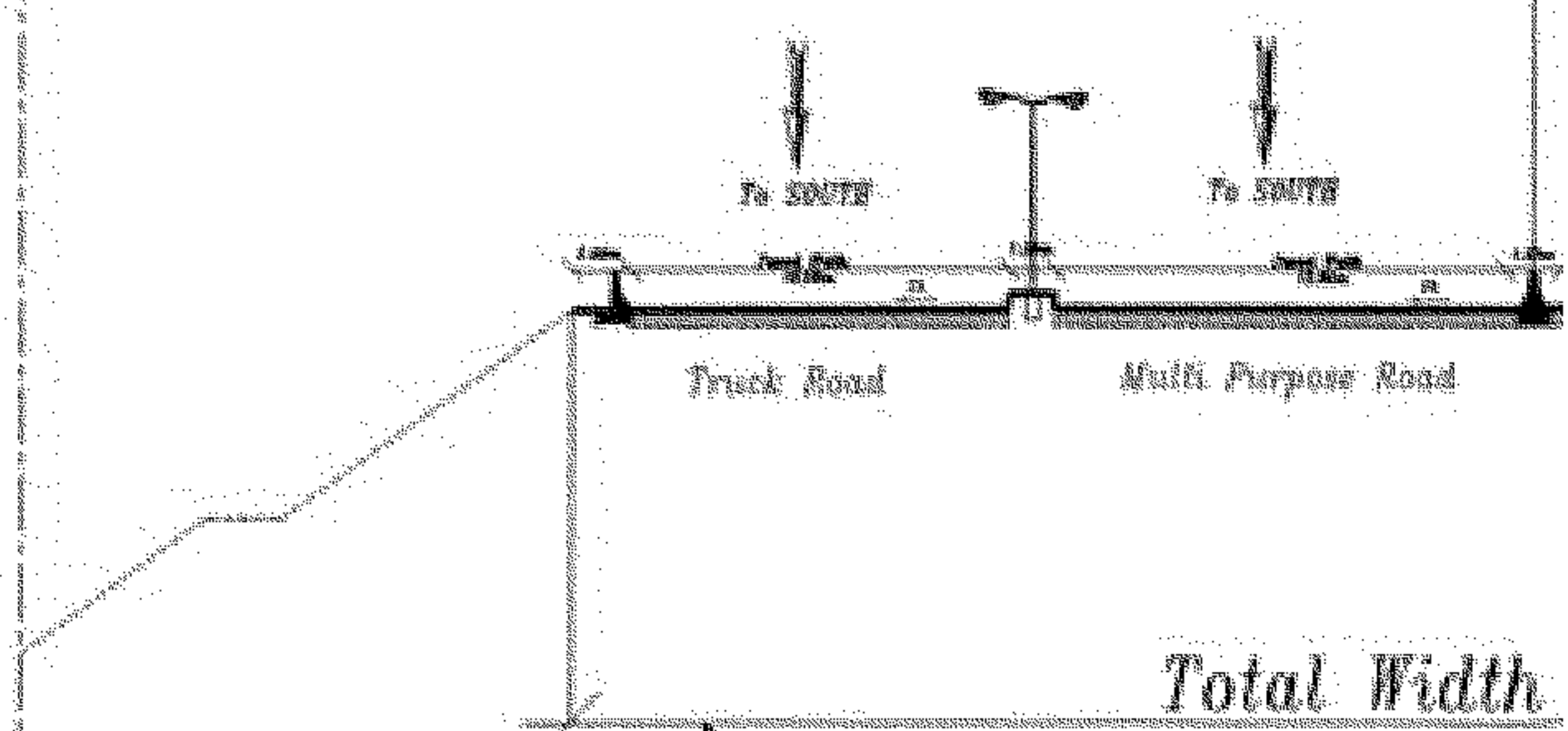


Handwritten signature or initials in Arabic script.

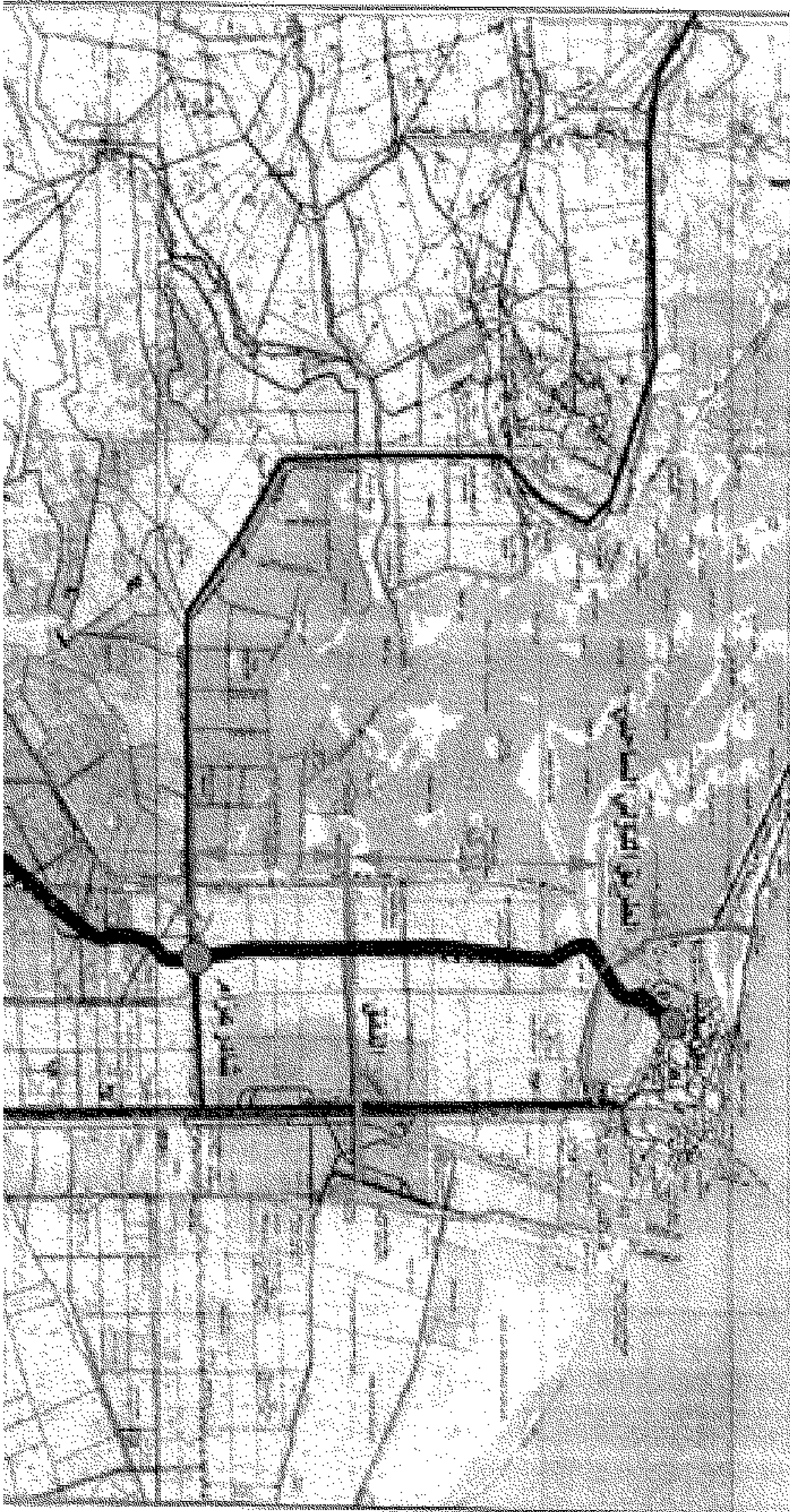
مجتمعات العمرانية
للتنمية
بناء
تطوير

Total Right

Right of Way (40m)



ICE
INTERNATIONAL CONSULTING ENGINEERS
المهندسون الاستشاريون الدوليون



محور ٢٠٠ يوتيبيو

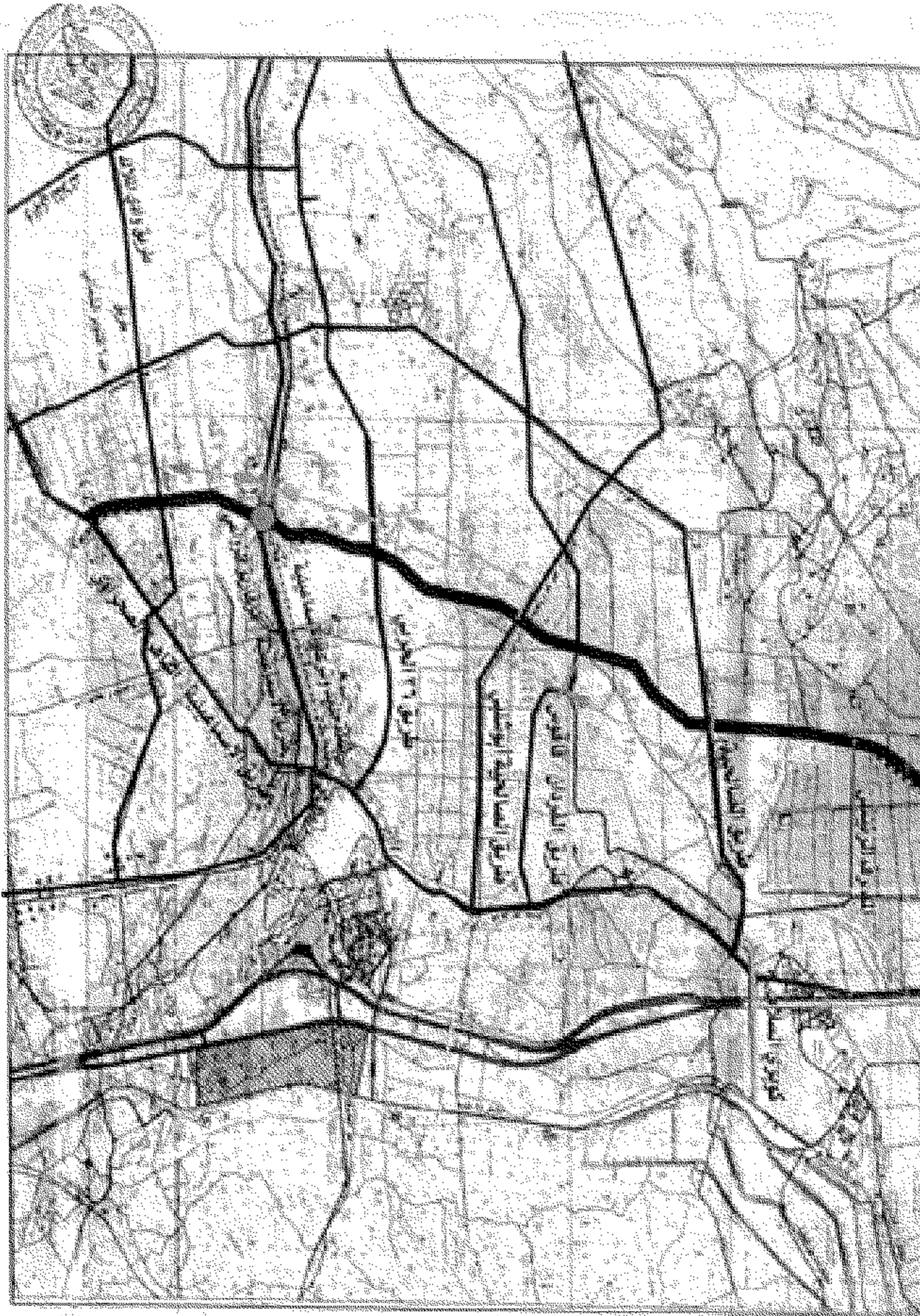
تحتيا مصر

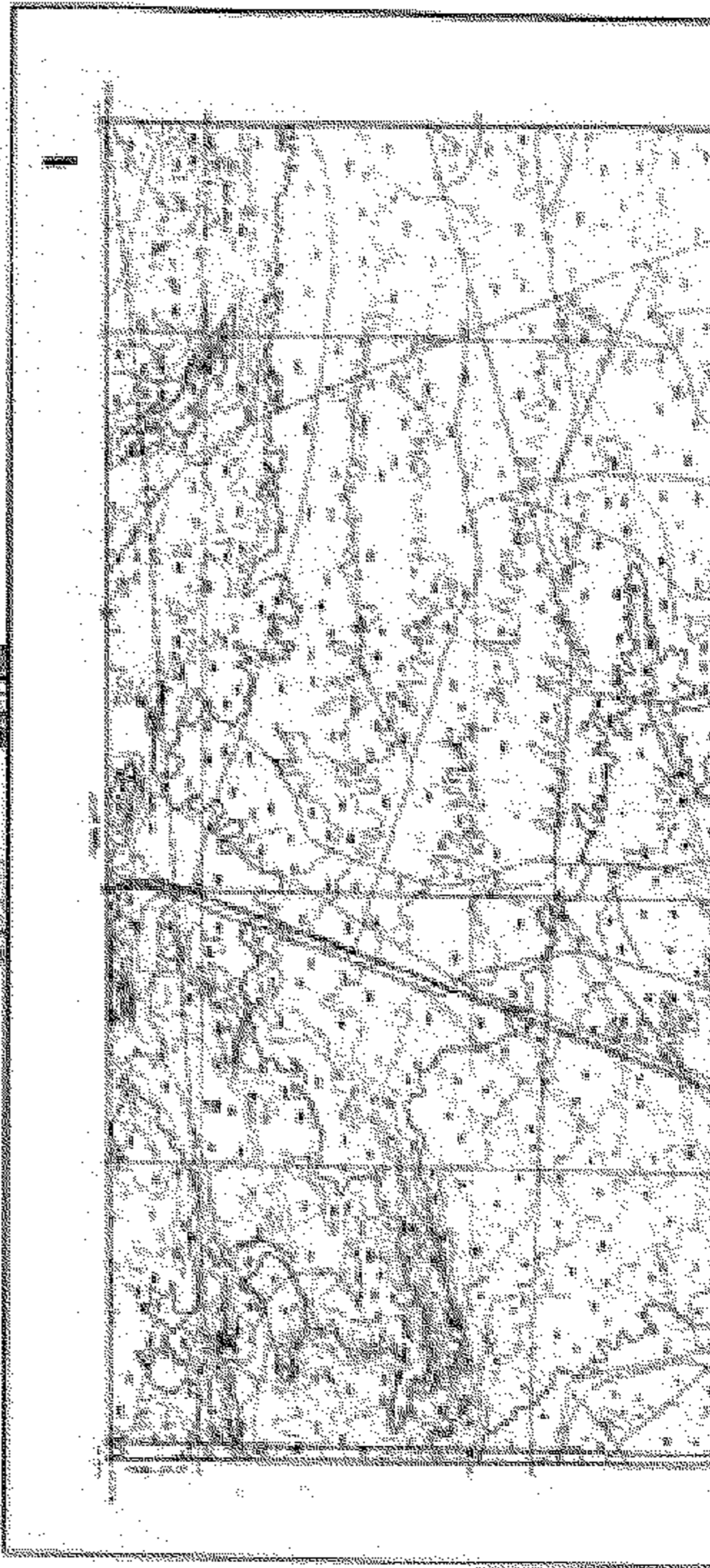
وزارة الإسكان والمرافق والمباني العمرانية

الهيئة العامة للتخطيط

الهيئة العامة للتخطيط العمراني







رقم	وصف	مساحة	ملاحظات
١
٢
٣
٤
٥
٦
٧
٨
٩
١٠

ملاحظات:

١- ...

٢- ...

٣- ...

٤- ...

٥- ...

٦- ...

٧- ...

٨- ...

٩- ...

١٠- ...



ملاحظات:

١- ...

٢- ...

٣- ...

٤- ...

٥- ...

٦- ...

٧- ...

٨- ...

٩- ...

١٠- ...

رقم	وصف	مساحة	ملاحظات
١
٢
٣
٤
٥
٦
٧
٨
٩
١٠

ملاحظات:

١- ...

٢- ...

٣- ...

٤- ...

٥- ...

٦- ...

٧- ...

٨- ...

٩- ...

١٠- ...

ملاحظات:

١- ...

٢- ...

٣- ...

٤- ...

٥- ...

٦- ...

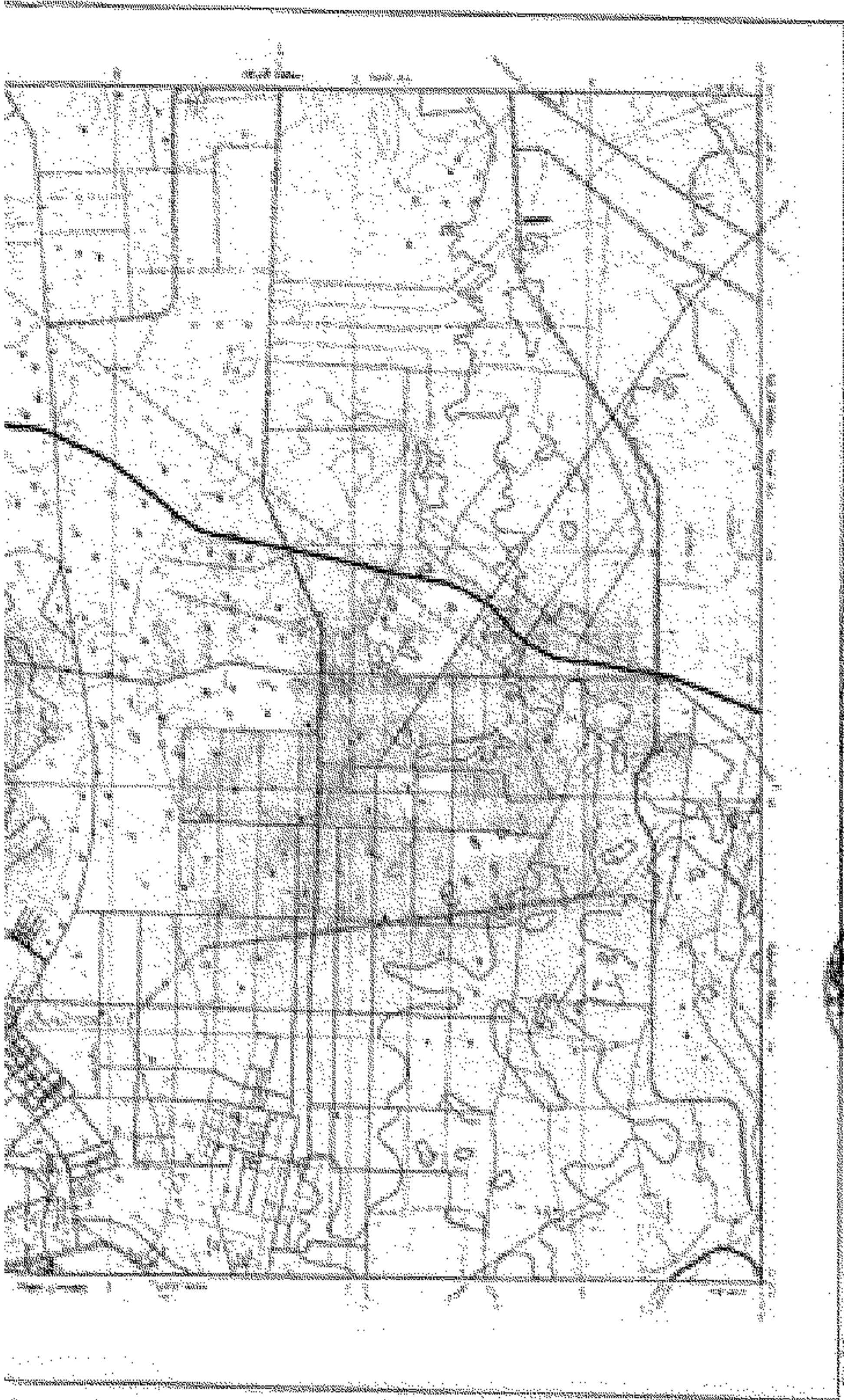
٧- ...

٨- ...

٩- ...

١٠- ...



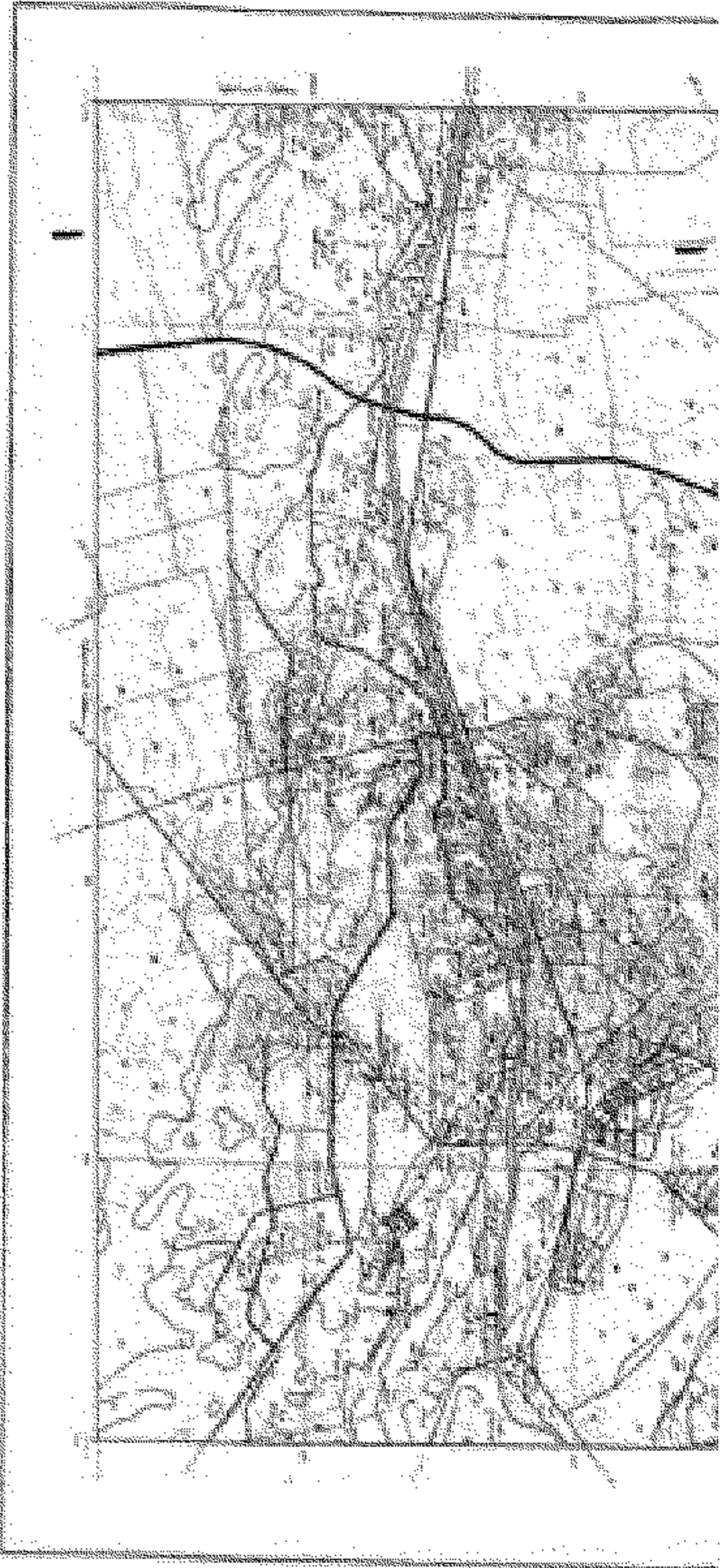


ABU SULAYM



3

Table with multiple columns and rows of text, likely a list of land parcels or a technical specification table. The text is small and difficult to read, but appears to be organized in a structured format.



جدول ١: بيانات المساحة

رقم القطعة	مساحة (م ^٢)	مساحة (دونم)
١	١٠٠٠	١٠٠٠٠
٢	١٠٠٠	١٠٠٠٠
٣	١٠٠٠	١٠٠٠٠
٤	١٠٠٠	١٠٠٠٠
٥	١٠٠٠	١٠٠٠٠
٦	١٠٠٠	١٠٠٠٠
٧	١٠٠٠	١٠٠٠٠
٨	١٠٠٠	١٠٠٠٠
٩	١٠٠٠	١٠٠٠٠
١٠	١٠٠٠	١٠٠٠٠

ملاحظات: المساحة الكلية للموقع هي ١٠٠٠٠٠ م^٢. المساحة المخصصة للبناء هي ١٠٠٠٠ م^٢. المساحة المتبقية هي ٩٠٠٠٠ م^٢.

تاريخ المخطط: ١٩٠٠/٠٠/٠٠

مهندس المساحة: [اسم المهندس]

ملاحظات إضافية: المساحة المخصصة للبناء هي ١٠٠٠٠ م^٢. المساحة المتبقية هي ٩٠٠٠٠ م^٢.

تاريخ المخطط: ١٩٠٠/٠٠/٠٠

مهندس المساحة: [اسم المهندس]

جدول ٢: بيانات المساحة

رقم القطعة	مساحة (م ^٢)	مساحة (دونم)
١	١٠٠٠	١٠٠٠٠
٢	١٠٠٠	١٠٠٠٠
٣	١٠٠٠	١٠٠٠٠
٤	١٠٠٠	١٠٠٠٠
٥	١٠٠٠	١٠٠٠٠
٦	١٠٠٠	١٠٠٠٠
٧	١٠٠٠	١٠٠٠٠
٨	١٠٠٠	١٠٠٠٠
٩	١٠٠٠	١٠٠٠٠
١٠	١٠٠٠	١٠٠٠٠

ملاحظات: المساحة الكلية للموقع هي ١٠٠٠٠٠ م^٢. المساحة المخصصة للبناء هي ١٠٠٠٠ م^٢. المساحة المتبقية هي ٩٠٠٠٠ م^٢.

تاريخ المخطط: ١٩٠٠/٠٠/٠٠

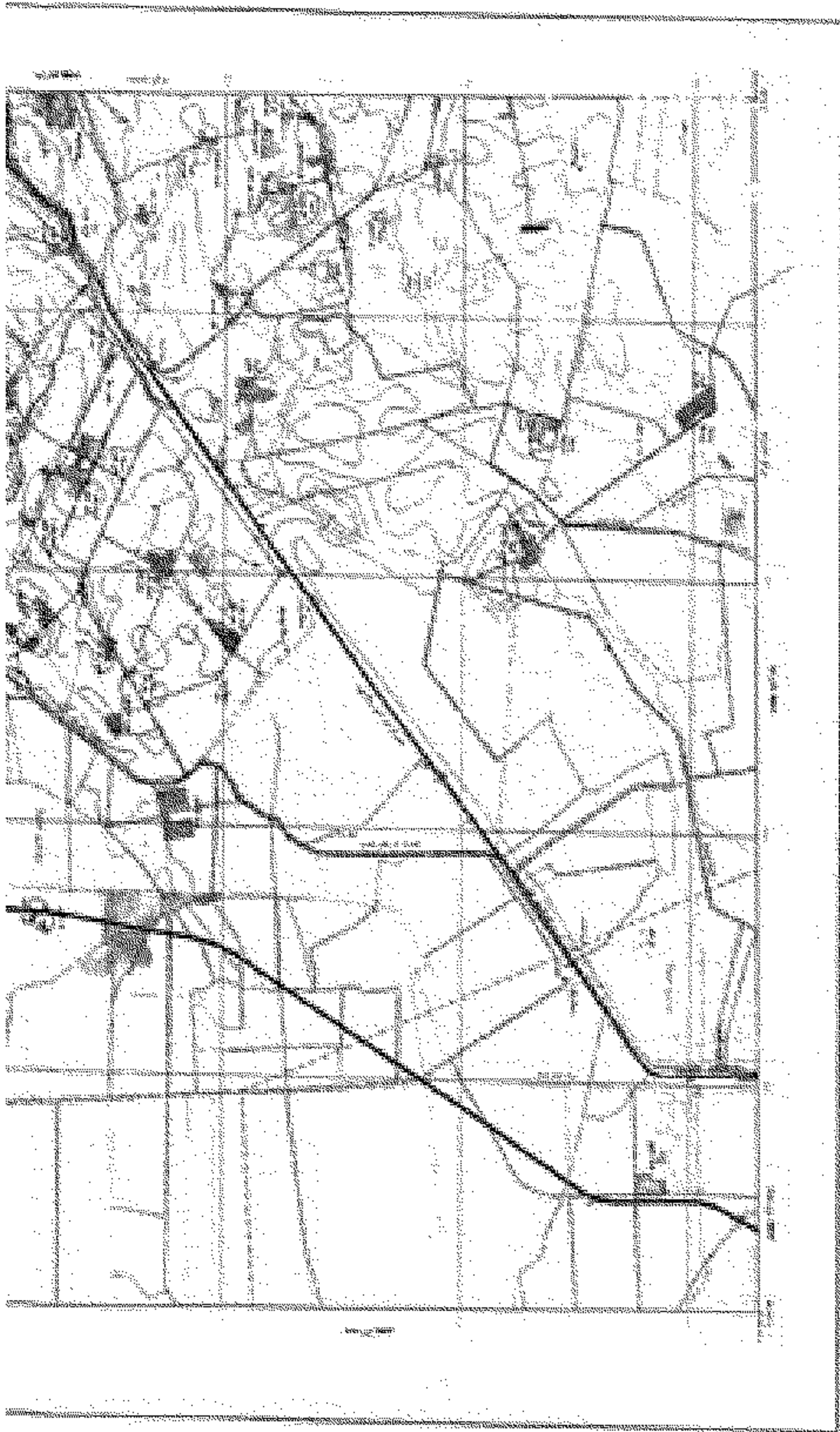
مهندس المساحة: [اسم المهندس]



ملاحظات إضافية: المساحة المخصصة للبناء هي ١٠٠٠٠ م^٢. المساحة المتبقية هي ٩٠٠٠٠ م^٢.

تاريخ المخطط: ١٩٠٠/٠٠/٠٠

مهندس المساحة: [اسم المهندس]



الجمهورية العربية السورية
محافظة حماه - مديرية حماه الحضرية

مخطط تقسيم المناطق
MAGRAFI BAHIR AL-BAHARIYAH

مخطط تقسيم المناطق
MAGRAFI BAHIR AL-BAHARIYAH

مخطط تقسيم المناطق
MAGRAFI BAHIR AL-BAHARIYAH

رقم القطعة	مساحة (م ²)	رقم المخطط	رقم المخطط	رقم المخطط
1	100	1	1	1
2	200	2	2	2
3	300	3	3	3
4	400	4	4	4
5	500	5	5	5
6	600	6	6	6
7	700	7	7	7
8	800	8	8	8
9	900	9	9	9
10	1000	10	10	10
11	1100	11	11	11
12	1200	12	12	12
13	1300	13	13	13
14	1400	14	14	14
15	1500	15	15	15
16	1600	16	16	16
17	1700	17	17	17
18	1800	18	18	18
19	1900	19	19	19
20	2000	20	20	20

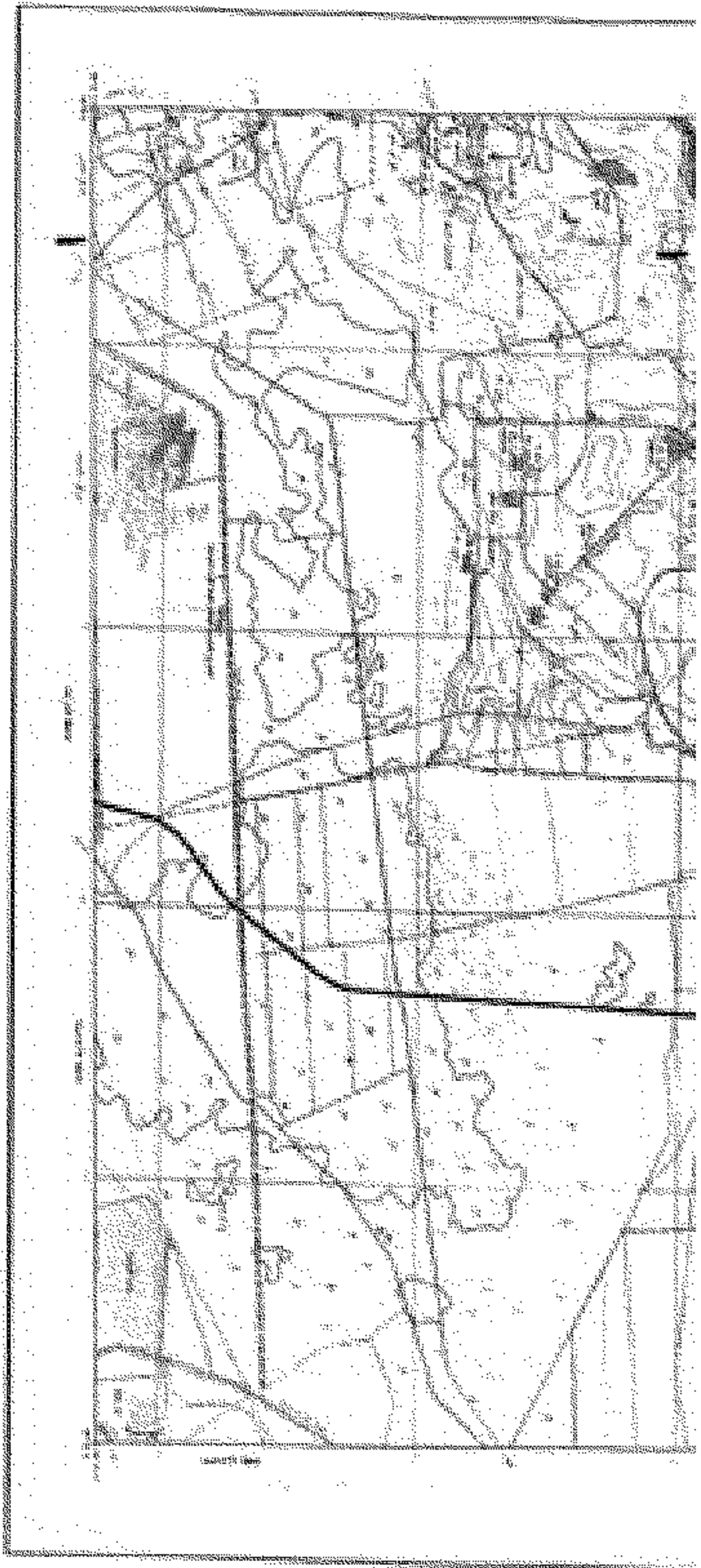


Table with 4 columns and 4 rows, containing numerical data.

1	2	3	4
5	6	7	8
9	10	11	12
13	14	15	16

Text block containing several lines of Arabic text, likely providing details or specifications related to the land plot.

Text block containing several lines of Arabic text, likely providing details or specifications related to the land plot.

Table with 4 columns and 4 rows, containing numerical data.

1	2	3	4
5	6	7	8
9	10	11	12
13	14	15	16

Text block containing several lines of Arabic text, likely providing details or specifications related to the land plot.



