

المجلس الأعلى للقوات المسلحة

قرار رئيس المجلس الأعلى للقوات المسلحة

رقم ١٢٧ لسنة ٢٠١٢

رئيس المجلس الأعلى للقوات المسلحة

- بعد الاطلاع على الإعلان الدستوري الصادر بتاريخ ٢٠١١/٢/١٣ ؛
وعلى الإعلان الدستوري الصادر بتاريخ ٢٠١١/٣/٣٠ ؛
وعلى القانون رقم ٨٤ لسنة ١٩٦٨ بشأن الطرق العامة ؛
وعلى القانون رقم ٤٣ لسنة ١٩٧٩ بإصدار قانون نظام الحكم المحلي ؛
وعلى القانون رقم ٥٩ لسنة ١٩٧٩ في شأن المجتمعات العمرانية الجديدة ؛
وعلى القانون رقم ١٤٣ لسنة ١٩٨١ في شأن الأراضي الصحراوية ؛
وعلى القانون رقم ٧ لسنة ١٩٩١ في شأن الأحكام المتعلقة بأملان الدولة الخاصة ؛
وعلى القانون رقم ٤ لسنة ١٩٩٤ في شأن البيئة ؛
وعلى القانون رقم ١١٩ لسنة ٢٠٠٨ بشأن البناء ؛
وعلى قرار رئيس الجمهورية رقم ٣١٦ لسنة ٢٠٠١ بشأن المنطقة الاستثمارية
لمحافظة الجيزة ؛
وعلى قرار رئيس الجمهورية رقم ١٥٢ لسنة ٢٠٠١ بشأن المناطق العسكرية ذات
الأهمية الاستراتيجية التي لا يجوز تملكها ؛
وعلى قرار رئيس الجمهورية رقم ١٥٣ لسنة ٢٠٠١ الصادر بإنشاء المركز الوطني
لتخطيط استخدامات أراضي الدولة ؛
وعلى قرار رئيس الجمهورية رقم ١٥٤ لسنة ٢٠٠١ بشأن استخدامات أراضي الدولة
حتى عام ٢٠١٧ ؛
وعلى قرار القائد العام للقوات المسلحة وزير الدفاع والإنتاج الحربي رقم ١٤٦
لسنة ٢٠٠٢ بشأن الشروط والقواعد التي تتطلبها شئون الدفاع عن الدولة ؛
وعلى ما عرضه المركز الوطني لتخطيط استخدامات أراضي الدولة ؛
وعلى موافقة مجلس الوزراء ؛

قرار**(المادة الأولى)**

ووفق على إعادة تخصيص المساحات المبينة فيما بعد والموضحة بالخرائط وجدول الإحداثيات المرفقة بتاحية حدائق الأهرام بمحافظة الجيزة للمنفعة العامة بدون مقابل لتنفيذ تخطيط مسار الخط الرابع لتمرر الأنفاق حتى مشارف مدينة ٦ أكتوبر والتخطيط المطلوب للمنطقة .

قطعة الأرض المبينة بجدول الإحداثيات المرفق رقم (١) لإنشاء محطة جهد عالٍ للتغذية الكهربائية والمرموز لها بحرف (هـ) بمساحة (٧,٠١) فدان تعادل ٢٩٤٥٤,٧٠ متر مربع نقلاً من الأراضى المملوكة للقوات المسلحة .

قطعة الأرض المبينة بجدول الإحداثيات المرفق رقم (٢) لإنشاء جراج وورشه صيانة والمرموز لها بحرف (ج) بمساحة (٩٦,١) فدان تعادل ٤٠٣٦٠,٧١ متر مربع نقلاً من الأراضى المملوكة للقوات المسلحة .

قطعة الأرض المبينة بجدول الإحداثيات المرفق رقم (٣) (أرض الطريق رقم ٧) بمساحة (٣٤,٣) فدان تعادل ١٤٤٠٠,٨٢ متر مربع نقلاً من الأراضى المملوكة للدولة .
قطعة الأرض المبينة بجدول الإحداثيات المرفق رقم (٤) ساحة انتظار بمساحة (١٠) أفدنة تعادل ٤٢٠٠,٢٦٤ متر مربع نقلاً من الأراضى المملوكة للدولة .

(المادة الثانية)

يُنشر هذا القرار فى الجريدة الرسمية ، ويعمل به اعتباراً من اليوم التالى لتاريخ نشره .

صدر بالقاهرة فى ٨ ربيع الآخر سنة ١٤٣٣ هـ

(الموافق أول مارس سنة ٢٠١٢ م) .

المشير / حسين طنطاوى

رئيس المجلس الأعلى للقوات المسلحة

جدول (١) كشف إحداثيات قطعة أرض لإنشاء محطة الجهد العالي
للتغذية الكهربائية والرموز لها - (هـ) المتنازل عنها
من القوات المسلحة بناحية حدائق الاهرام / الجيزة
شبكة الإحداثيات الجغرافية WGS84

NUM.	Y			X			AREA
1	29	59	3.35	31	6	38.21	29451.70
2	29	59	10.81	31	6	38.48	
3	29	59	11.00	31	6	44.20	
4	29	59	9.45	31	6	44.63	
5	29	59	7.45	31	6	43.92	
6	29	59	4.74	31	6	41.18	
7	29	59	3.33	31	6	40.19	

جدول (٢) كشف إحداثيات قطعة أرض لإنشاء جراج وورشه صيانة
لعربات المترو والرموز لها - (هـ) المتنازل عنها
من القوات المسلحة بناحية حدائق الاهرام / الجيزة
شبكة الإحداثيات الجغرافية WGS84

NUM.	Y			X			AREA
8	29	59	27.19	31	4	57.37	403607.13
9	29	59	24.22	31	4	58.91	
10	29	59	21.63	31	5	0.16	
11	29	59	32.50	31	5	5.82	
12	29	59	44.25	31	5	12.05	
13	29	59	51.42	31	5	17.01	
14	29	59	55.05	31	5	22.03	
15	29	59	57.38	31	5	23.08	
16	29	59	58.28	31	5	22.87	
17	29	59	59.40	31	5	15.47	
18	29	59	58.67	31	5	14.14	
19	29	59	56.09	31	5	15.22	
20	29	59	47.56	31	4	51.13	
21	29	59	47.36	31	4	50.45	
22	29	59	46.92	31	4	49.87	
23	29	59	45.11	31	4	49.89	
24	29	59	39.61	31	4	51.47	
25	29	59	37.00	31	4	51.41	
26	29	59	31.46	31	4	55.22	
27	29	59	28.12	31	4	56.98	

جدول (٣) كشف إحداثيات قطعة أرض الطريق رقم (٧)

بناحية حدائق الأهرام / الجيزة

شبكة الإحداثيات الجغرافية WGS84

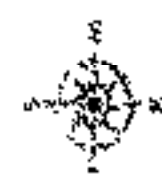
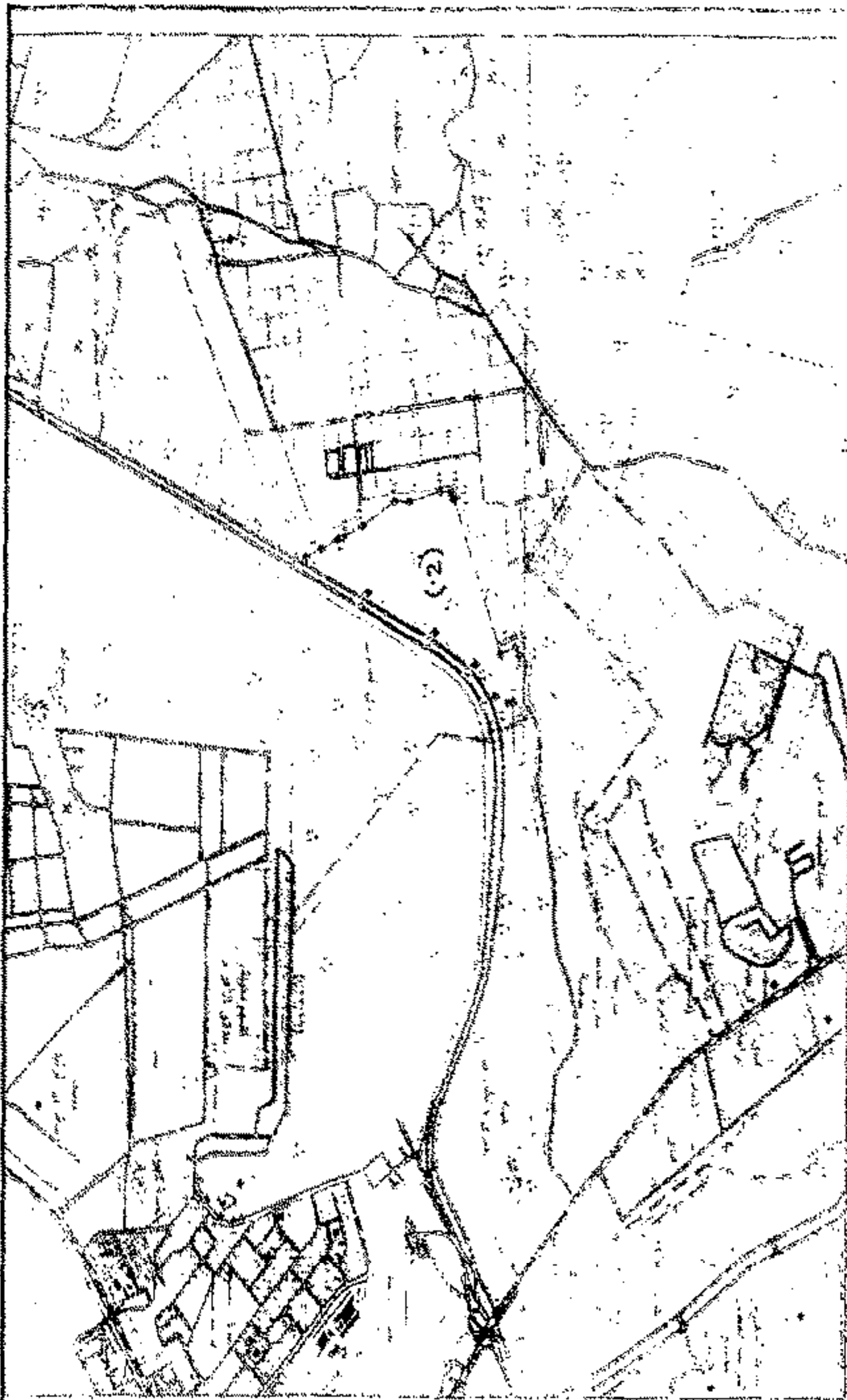
NUM.	Y			X			AREA
8	29	59	27.19	31	4	57.37	144008.27
9	29	59	24.22	31	4	58.91	
28	29	59	7.64	31	4	10.55	
29	29	59	3.59	31	4	9.58	

جدول (٤) كشف إحداثيات قطعة أرض ساحة انتظار

بناحية حدائق الأهرام / الجيزة

شبكة الإحداثيات الجغرافية WGS84

NUM.	Y			X			AREA
29	29	59	3.59	31	4	9.58	42002.64
30	29	59	5.04	31	4	13.16	
31	29	58	49.16	31	4	9.24	
32	29	58	47.70	31	4	5.68	



خريطة توضح حدود إبداعات القطع (ج، د، هـ) مساحة الإنجاز، الطريق رقم V،
القائمة بالوحدة الزراعية نحو الإنجاز

MAPS II

جدول (١) كتف إحداثيات قطعة أرض الأضواء محطة الجوه شمس
تحتوية الكورنيش والرموز لها ب (د) المتنازل عنها
من القوت المساحة بناحية حدائق الطورم / الجزيرة
شعبة الإحداثيات الجغرافية WGS84

NUM.	Y	X	AREA
1	29	59	38.21
2	29	59	38.48
3	29	59	44.26
4	29	59	44.53
5	29	59	43.92
6	29	59	41.18
7	29	59	40.19

جدول (٢) كتف إحداثيات قطعة أرض الطريق رقم (٧)
بناحية حدائق الطورم / الجزيرة
شعبة الإحداثيات الجغرافية WGS84

NUM.	Y	X	AREA
8	29	59	57.37
9	29	59	58.91
28	29	59	10.55
29	29	59	9.58

جدول (٣) كتف إحداثيات قطعة أرض ساحة النقل
بناحية حدائق الطورم / الجزيرة
شعبة الإحداثيات الجغرافية WGS84

NUM.	Y	X	AREA
29	29	59	9.58
30	29	59	13.16
31	29	58	9.24
32	29	59	5.68

جدول (٢) كتف إحداثيات قطعة أرض إنشاء جراج لورسيه صينية
لوريبك القوت والرموز لها ب (ج) المتنازل عنها
من القوت المساحة بناحية حدائق الطورم / الجزيرة
شعبة الإحداثيات الجغرافية WGS84

NUM.	Y	X	AREA
8	29	59	57.37
9	29	59	58.91
10	29	59	0.16
11	29	59	5.92
12	29	59	12.05
13	29	59	17.01
14	29	59	22.03
15	29	59	23.08
16	29	59	22.87
17	29	59	15.47
18	29	59	14.14
19	29	59	15.22
20	29	59	51.13
21	29	59	50.45
22	29	59	49.67
23	29	59	49.89
24	29	59	51.47
25	29	59	51.41
26	29	59	56.22
27	29	59	56.98

